

Handelige Sange

AF

J. C. GEBBÄUER.

N^o 1. Morgensalme af B.S. Ingemann.
— 2. Hyggelig, rolig af Grundtvig.

KJÖBENHAVN,

Forlagt af C. C. Saxe & Sønner.

These Sange kunne fordriges saavel tilfølnimig som for en Stemme, idet man de spiller den tilfølnimige Sals som Accompannement. Desuden ville de Mele og Sangere kunne brugtes som Orgelsubstitut.

MORGENPSALME.

N^o 1.

Andante con moto.

Sopran.

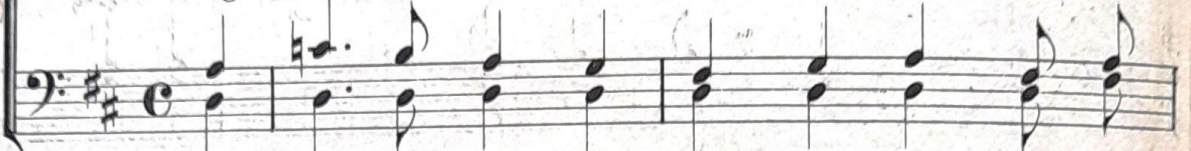
Alt.



V. 1. Vær lo - vet Du, som e - vig vaa - ger, mens
 V. 2. Du aab - ned vo - re Øi - en - laa - ge; de
 V. 3. Og hvad vi see og hvad vi hø - re, hvad

Tenor.

Bas.



 Musical notation for Soprano and Alto parts, second system. The Soprano part is on a treble clef staff with a key signature of one sharp (F#) and a common time signature (C). The Alto part is on a bass clef staff with the same key signature and time signature. The music consists of a series of chords and single notes.

1. Verd - ner slum - re un - der Dig! Dit Vink bort - vif - ter
 2. luk - kes e - vig, naar Du vil - Ø, lær os be - de,
 3. Sjø - len fat - ter af Din Aand - Lad det til Dig, vor

 Musical notation for Tenor and Bass parts, second system. The Tenor part is on a treble clef staff with a key signature of one sharp (F#) and a common time signature (C). The Bass part is on a bass clef staff with the same key signature and time signature. The music consists of a series of chords and single notes.

1. Jor - dens Taa - ger, og Nat til Dag for -
 2. lær os vaa - ge, og pri - se Dig mens
 3. Gud, os fø - re! vor Sa - lig - hed er

p *cresc.* *f*

1. vand - ler sig. Du kom Dit mind - ste Barn i - hu: Vor
 2. vi - er til! Lad og - saa Sjæ - lens Øi - e see! Vor
 3. i Din Haand. Ind - slut al Ver - den i Din Favn! Bøn -

p *cresc.* *f*

1ste og 2det Vers. *f* 3 die Vers. *dim.*

1. Gud, høi - lo - vet væ - re Du!
 2. Gjer - ning i Dit Navn lad skeel!
 3. hør os, Gud, i

f *dim.*

Gud! i Je - su Navn!
 Je - su Navn, Gud! i Je - su Navn!
 o Gud! i Je - su Navn!

B. S. Ingemann.

HYGGELIG, ROLIG.

N^o 2.

Andante quasi Adagio.

Sopran.
Alt.Tenor.
Bas.

p Hyg - ge - lig, ro - lig, Gud, er din Bo - lig,

in - der - lig skjön! in - der - lig skjön! O, hvor mit
in - der - lig, *p*

Hjer - te læn - ges med Smer - te, suk - ker i - lön,

cres - - - cendo - - - *f*
ef - ter at gjæ - ste din Hel - lig - dom prud,
cres - - - cendo - - - *f*

p

ef - ter at hoo hos den le - ven - de Gud!

p

mf

Tud - sin - de Dög - ne, verds - li - ge, sög - ne, gyld - ne for

mf

Kjöd, gyld - ne, gyld - ne for Kjöd, kan de vel lig - ne een Dag af

gyld - ne,

p

Di - ne, som vi dem nöd, naar un - der Sang, med det

p *cresc.*

p *cresc.*

f

vin - ge de Ord, Sjø - len af - by o - ver Stjerner - ne fuert

f *pp*

pp